

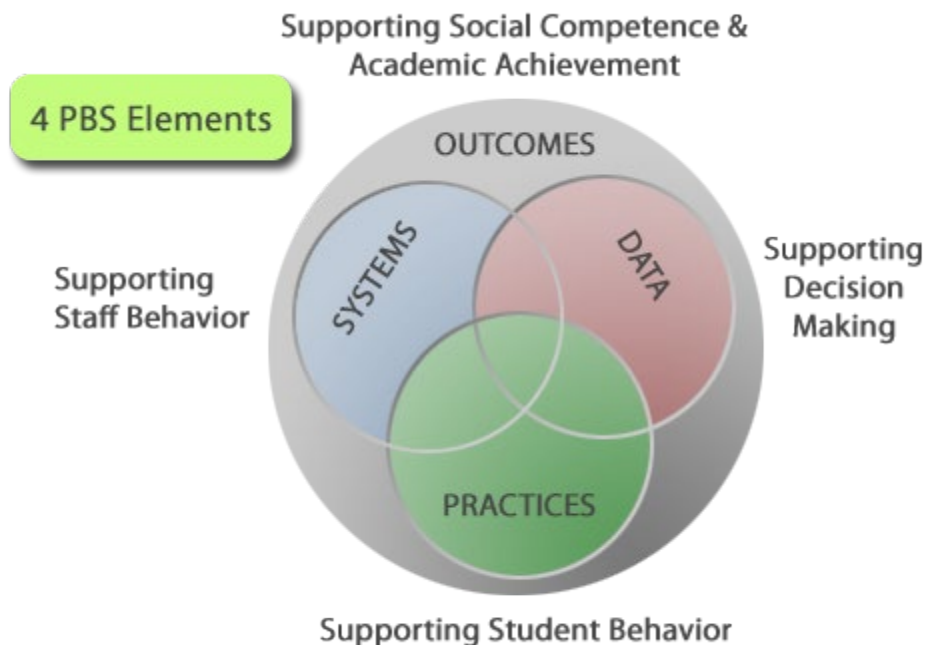
What is School-wide PBIS?

Definition

School-wide positive behavior intervention and supports (SW-PBIS) is a system of tool and strategies for defining, teaching, acknowledging appropriate behavior, and correcting inappropriate behavior. It is a framework for creating customized school systems that support student outcomes and academic success. SW-PBIS is for the whole school, it is preventative, and it changes the paradigm of focus from negative behaviors and exchanges to positive expectations and interactions.

There are four main elements in SW-PBIS:

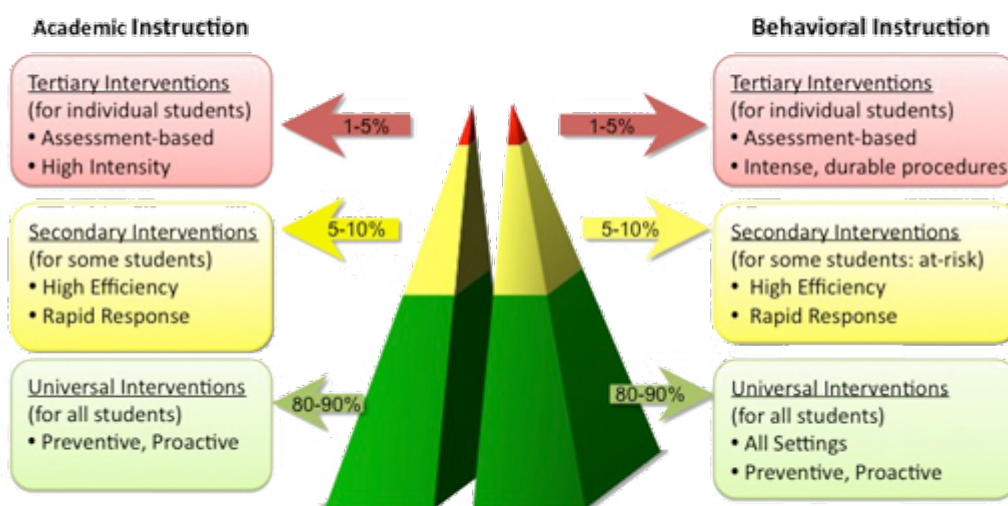
- Customize practices to support student behavior, such as defining and teaching appropriate behavior.
- Systems of support for educators in the school; such as school-wide behavioral expectations, indicators, and coaching.
- Data-based decision-making, which is the cornerstone of the behavior problem-solving process.
- The combination of these to enable school-wide outcomes, which promote social proficiency and academic success.



Multi-Tier Support

School-wide means that educators support appropriate behavior in classroom and non-classroom (bathrooms, assemblies, hallways) areas. This support happens along a continuum from Tier 1 for all students and Tier 2 for a small group of students to Tier 3 for individual students. The goal is to create an environment that sets up ALL students for success.

Designing Schoolwide Systems for Student Success

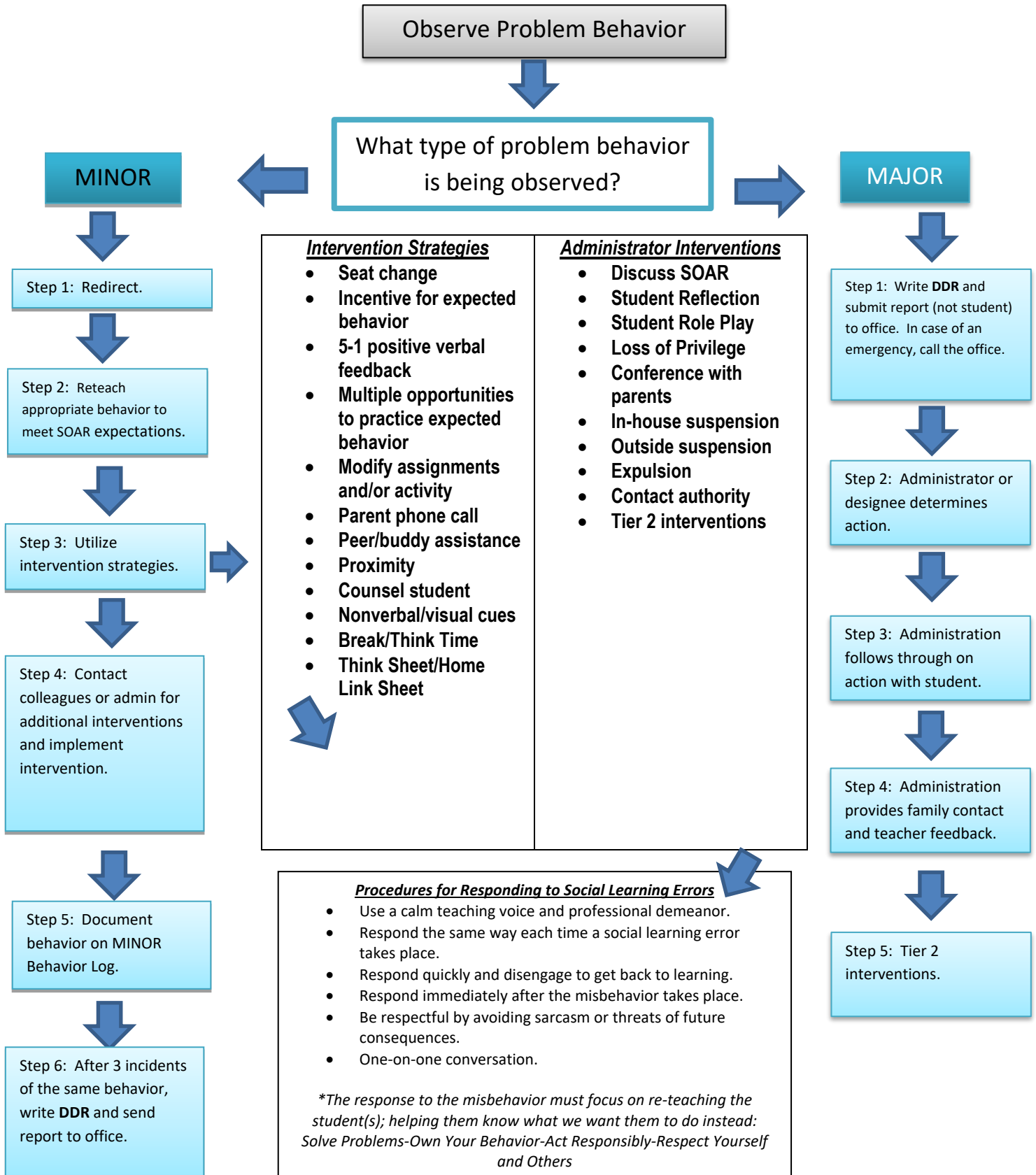


An important aspect of SW-PBIS is the understanding that appropriate behavior and social competence is a skill that requires direct teaching to students just like math and reading. There is no assumption, SW-PBIS, that students will learn social behavior automatically or pick it up as they go through life. This critical feature in SW-PBIS leads to its effectiveness.

Problem Behavior	Minor: Locally Managed	Major: Office Managed
NOT FOLLOWING SCHOOL RULES	Not returning homework/important papers/books Littering Dress code Not lining up when the bell rings or teacher blows the whistle Using building as a ball wall Chewing gum	Repeated dress code violations Electronics/Phones Leaving classroom without permission
PHYSICAL CONTACT	Accidental touch Continued contact after warning Play fighting/rough play Throwing objects across room to hit someone Hugging Tickling	Cause harm to others (fighting, stabbing, using supplies as a weapon, throwing object/s) Premeditation of hurting someone, causing harm, cause danger Inappropriate touching/contact (including kissing and sexual advances) Bullying
IMPROPER USE OF EQUIPMENT/ SCHOOL PROPERTY	Accidental pulling of fire alarm Breaking/eating/losing pencils, scissors, etc. Unintentionally malicious or absent minded drawing on desk, drinking fountain, etc. Kicking desks, doors to interrupt others Pretending school equipment is a weapon Minor bathroom misbehavior	Purposeful pulling of fire alarm Destruction of classroom equipment, books, personal property, desk, chairs, equipment, cutting hair, clothes, graffiti, tagging, carving
PROFANITY	Occasional outburst. Notes with profanity. Middle finger. Sexual comments or gestures.	Racial Slurs Habitual use of bad language Deliberate cursing directed at an individual Continual notes using profanity Harassing and continuous sexual comments or gestures Vulgar conversations
DEFIANCE	Off task Ignore teacher request Giving dirty looks Nonverbal back talk- walking away, rolling eyes Arguing/question authority Leaving seat without permission Knocking over chairs, tipping chair Whining	Blatant refusal: "you're not my boss", "you can't make me" Running out of the room Throwing tantrums
DISRESPECT	Arguing with other students Teasing/making fun of/mockng/eye rolling to peers - examples: sticking out tongue, "I'm not going to be your friend" Tattling Rumors Using other's supplies without permission	Continued rumors/harassment/threatening Arguing/talking back with adults/subs Stealing someone's personal belongings Bullying Threatening teacher/staff

GRAND TERRACE ELEMENTARY

Behavior Management Flowchart



GTES PBIS INCENTIVES

WEEKLY REWARDS

- ALL homework completed = 1 SOAR Card
- Displaying SOARing behavior = 1 SOAR Card

MONTHLY REWARDS

- LEXIA/AR Recesses
- Grade Level Reward (to be provided on SOTM day during last 20 minutes of the day)

QUARTERLY REWARDS

- Perfect Attendance Recess
 - AR Reward
- School-wide Activities (no more than 4 missing homework assignments AND no office referrals)

October 9, 2019 – Dance Party with glow sticks

December 16, 2019 – Movie with popcorn

March 11, 2020 – Dance Party with glow sticks

May 29, 2020 – Field Day



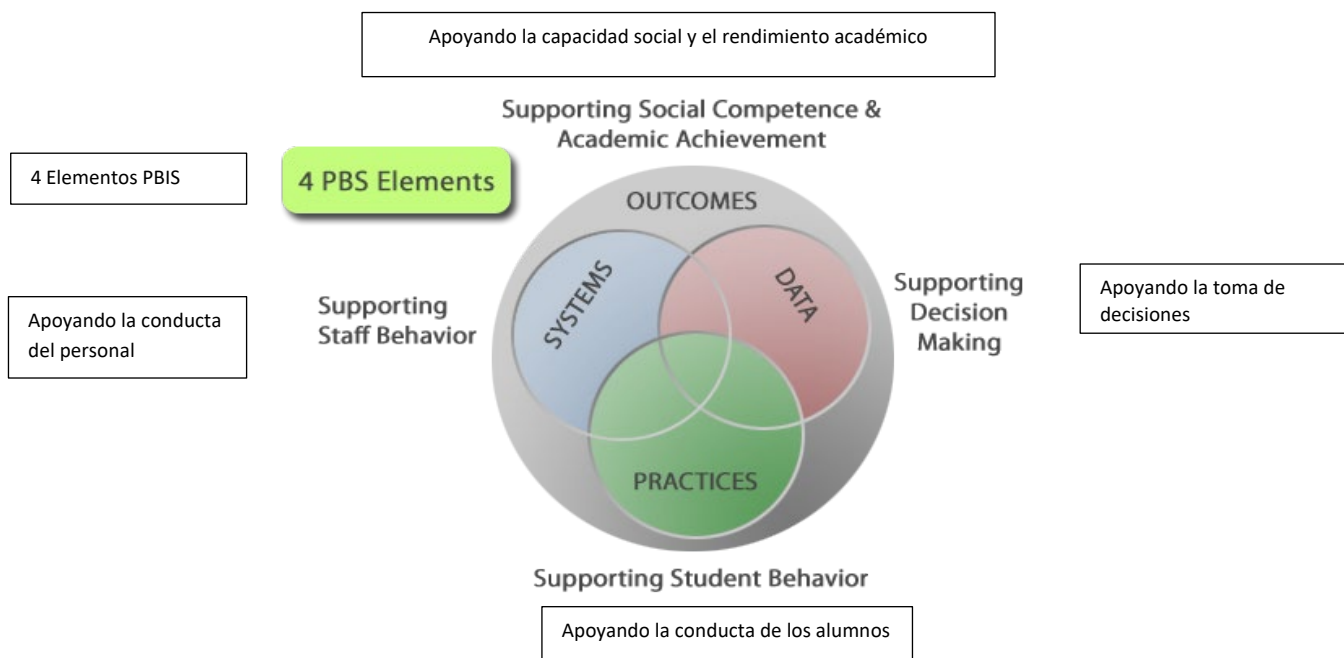
¿Qué es PBIS a nivel escolar? (SW-PBIS)

Definición

Medidas correctivas y apoyo para la conducta positiva a nivel escolar (SW-PBIS) es un sistema de herramientas y estrategias para definir, enseñar, reconocer la conducta apropiada y corregir la conducta inapropiada. Es una estructuración para crear sistemas escolares personalizados que apoyan los resultados de los alumnos y el éxito académico. SW-PBIS es para toda la escuela, es preventiva y cambia el paradigma del enfoque de conductas negativas y los intercambios, a las expectativas y a las interacciones positivas.

Hay cuatro elementos principales en SW-PBIS:

- Personalizar prácticas para apoyar la conducta estudiantil, tales como definir y enseñar la conducta apropiada.
- Sistemas de apoyo para los educadores en la escuela, tales como las expectativas de conducta a través de la escuela, los indicadores y la formación.
- La toma de decisiones basada en datos, la cual es la base del proceso para la resolución de problemas de la conducta.
- La combinación de estos hace posible los resultados a nivel escolar, los cuales promueven la competencia social y el éxito académico.

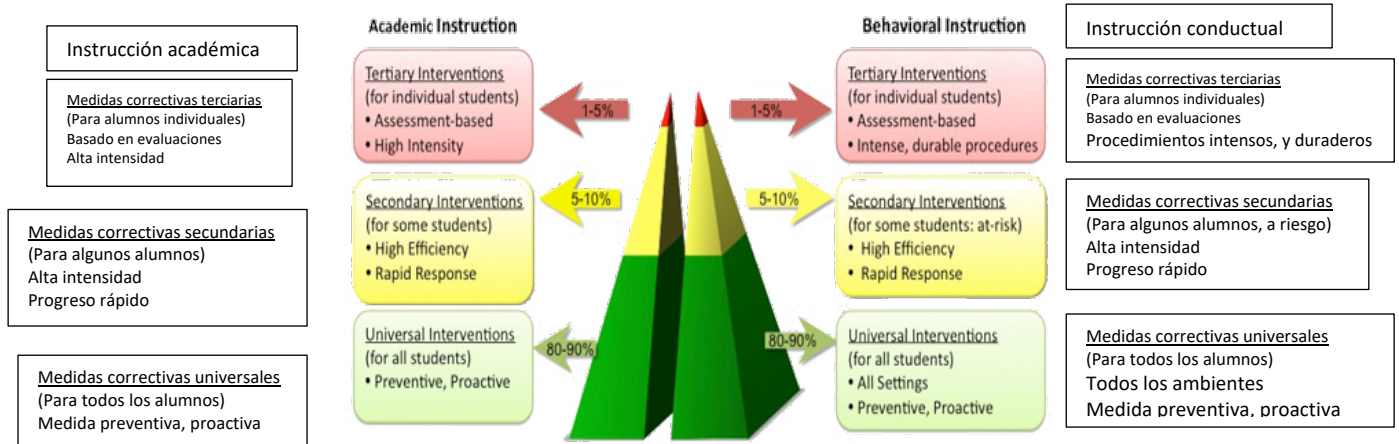


Apoyo de varios niveles

A nivel escolar significa que los educadores apoyan la conducta apropiada en los salones y áreas fuera de los salones (baños, asambleas, pasillos). Este apoyo se lleva a cabo a lo largo de un continuo de nivel 1 para todos los alumnos y nivel 2 para un grupo pequeño de alumnos a un nivel 3 para alumnos individuales. El objetivo es de crear un ambiente que prepare a TODOS los alumnos para el éxito.

Diseñando sistemas a nivel escolar para el éxito de los alumnos

Designing Schoolwide Systems for Student Success

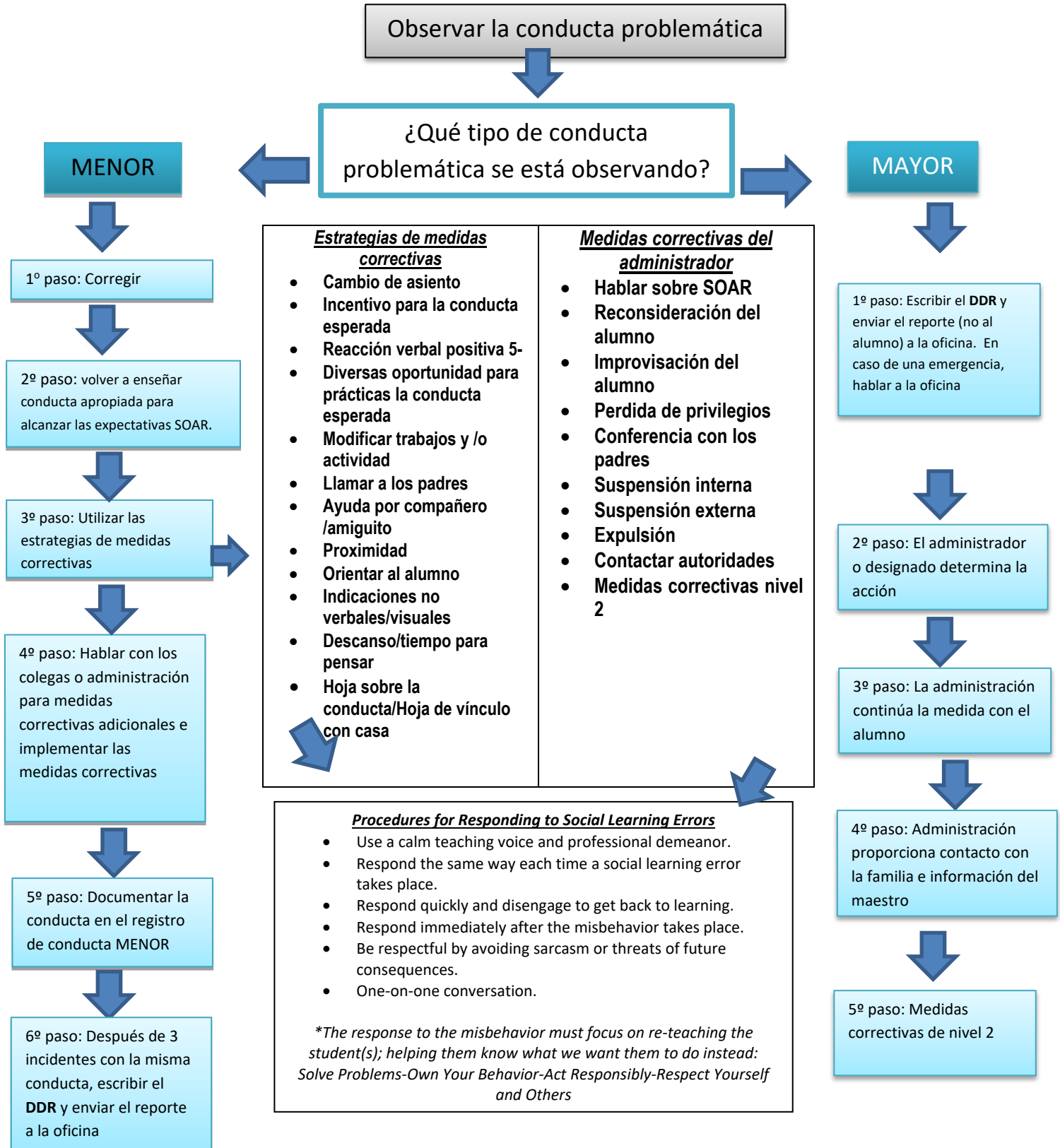


Un aspecto importante del PBIS es el entendimiento que la conducta apropiada y la capacidad social es una habilidad que requiere instrucción directa a los alumnos al igual que las matemáticas y la lectura. No hay ninguna suposición, SW-PBIS, de que los alumnos aprenderán la conducta social automáticamente o que la aprenderán a medida que pasan por la vida. Esta característica crítica conduce a su eficacia.

Problema conductual	Menor: gestionado localmente	Mayor: gestionado por la oficina
NO SIGUE REGLAMENTOS ESCOLARES	No entregando tarea/documentos importantes/libros Tirando basura Código de vestir No estar en fila al sonar el timbre o cuando el maestro suene el silbato Usar edificio como pared para la pelota Masticando chicle	Infracciones repetidas al código de vestir Electrónicas /teléfonos Saliendo del salón sin autorización
CONTACTO FÍSICO	Toque accidental Continua tocando después de advertencia Juego de luchas/juego rudo Lanzando objetos a través del salón para pegarle a alguien Abrazando Haciendo cosquillas	Causando daño a los demás (pleitos, apuñalando, usando útiles como arma, lanzando objetos) Premeditación para lastimar a alguien, causando daño, causando peligro Tocando/contacto inapropiado (incluyendo besar y avances sexuales) Acoso escolar
USO INAPROPIADO DEL EQUIPO /PROPIEDAD ESCOLAR	Jalo accidentalmente la alarma contra incendios Descansando/comiando/perdiendo lápices, tijeras, etc. Dibujo sin intención maliciosa o distraída, en el mesa banco, fuente para beber, etc. Pateando mesa bancos y puertas para distraer a los demás Pretendiendo que el equipo escolar es un arma Mala conducta menor en el baño	Jalando a propósito la alarma contra incendios Destruyendo equipo del salón, libros, propiedad personal, mesa bancos, sillas, equipo, cortando cabello, ropa, grafiti, plaqueando, grabando
PROFANIDAD	Mal arranque ocasional Notas con profanidad Señas con el dedo mediano Comentarios o gestos sexuales	Insultos raciales Uso habitual de malas palabras Maldiciones deliberadas dirigidas a una persona Notas continuas usando profanidad Acoso y continuos comentarios o gestos sexuales Conversaciones vulgares
DESAFÍO	Distraído Ignorando requisitos del maestro Haciendo mala cara Impertinencia no verbal, retirándose, poniendo los ojos en blanco Discutiendo, cuestionando autoridad Dejando su asiento sin autorización Tumbando sillas, ladeando sillas Gimiendo	Rechazo flagrante: "no eres mi jefe", "no puedes hacer que lo haga" Saliendo corriendo del salón Haciendo berrinches
FALTA DE RESPETO	Discutiendo con otros alumnos Bromeando/burlándose de/ridiculizando/poniendo los ojos en blanco a sus compañeros – ejemplos: sacando la lengua, "No voy a ser tu amigo" Chismeando Rumores Usando los útiles de los demás sin su autorización	Rumores continuos/acoso/amenaza Discutiendo/rezongando a los adultos/substitutos Robando las pertenencias personales de alguien Acoso Amenazando al maestro/personal

PRIMARIA GRAND TERRACE

Organigrama de gestión de la conducta



GTES INCENTIVOS PBIS

RECOMPENSAS SEMANALES

- Termino TODA la tarea = 1 tarjeta SOAR
- Mostrando conducta SOAR = 1 tarjeta SOAR

RECOMPENSAS MENSUALES

- LEXIA/AR Recreo
- Recompensa de nivel de grado (proporcionado el día del alumnos del mes durante los últimos 20 minutos del día)

RECOMPENSAS TRIMESTRALES

- recreo de asistencia perfecta
 - AR Recompensas
- Actividades a nivel escolar (no más de 4 tareas por entregar Y ningún envió a la oficina)

9 de octubre de 2019 – Baile con barritas resplandecientes

16 de diciembre de 2019 – Película con palomitas de maíz

11 de marzo de 2020 – Baile con barritas resplandecientes

29 de mayo de 2020 – Día de campo

